

Estado Libre Asociado de Puerto Rico
Departamento de Educación

Programa de Salud Escolar



2009 YRBS

Resumen de Hallazgos

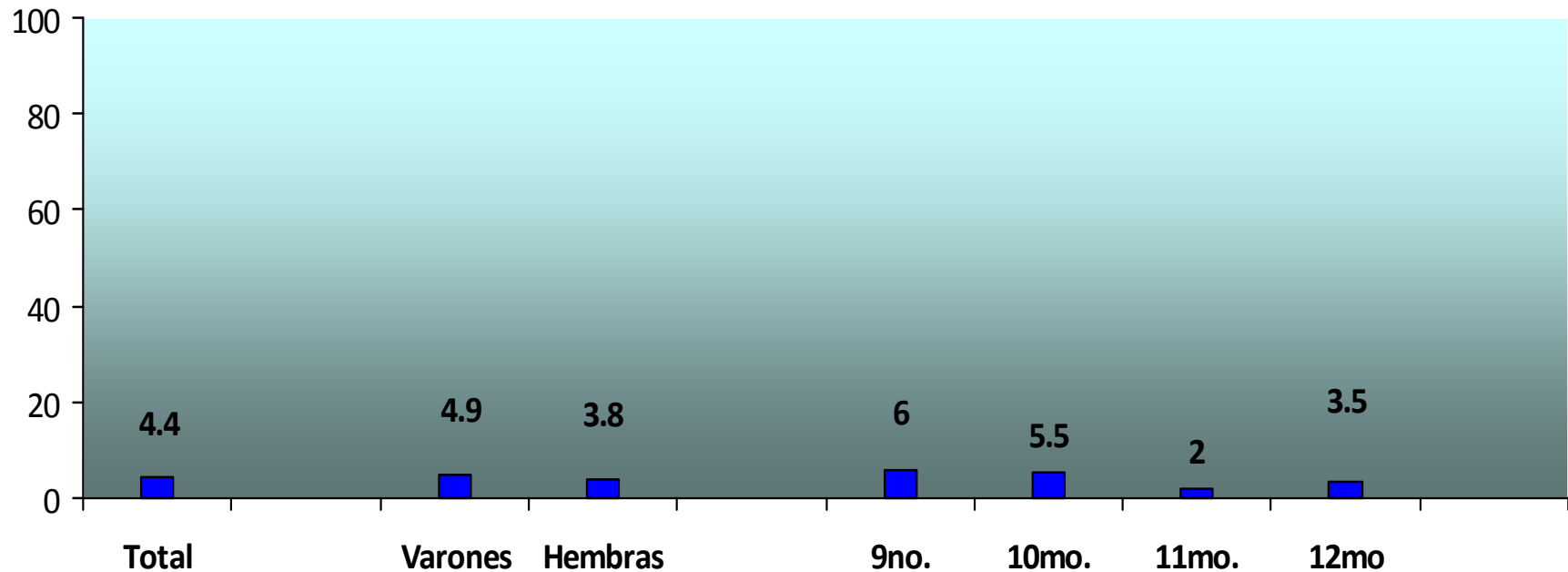
Preparado y adaptado por: Dr. William Burgos Acosta, Ph.D. Consultor Educativo
con fondos de Título IV - 4A Escuelas Libre de Drogas y Alcohol

2009 YRBS

Encuesta de conductas de riesgos en adolescentes de 9no a 12mo en Puerto Rico (YRBS)

Puerto Rico Encuesta Nivel Superior

Por ciento de estudiantes que, durante los pasados 12 meses, participó en una pelea física donde recibió heridas que necesitaron la atención de un médico o enfermera.

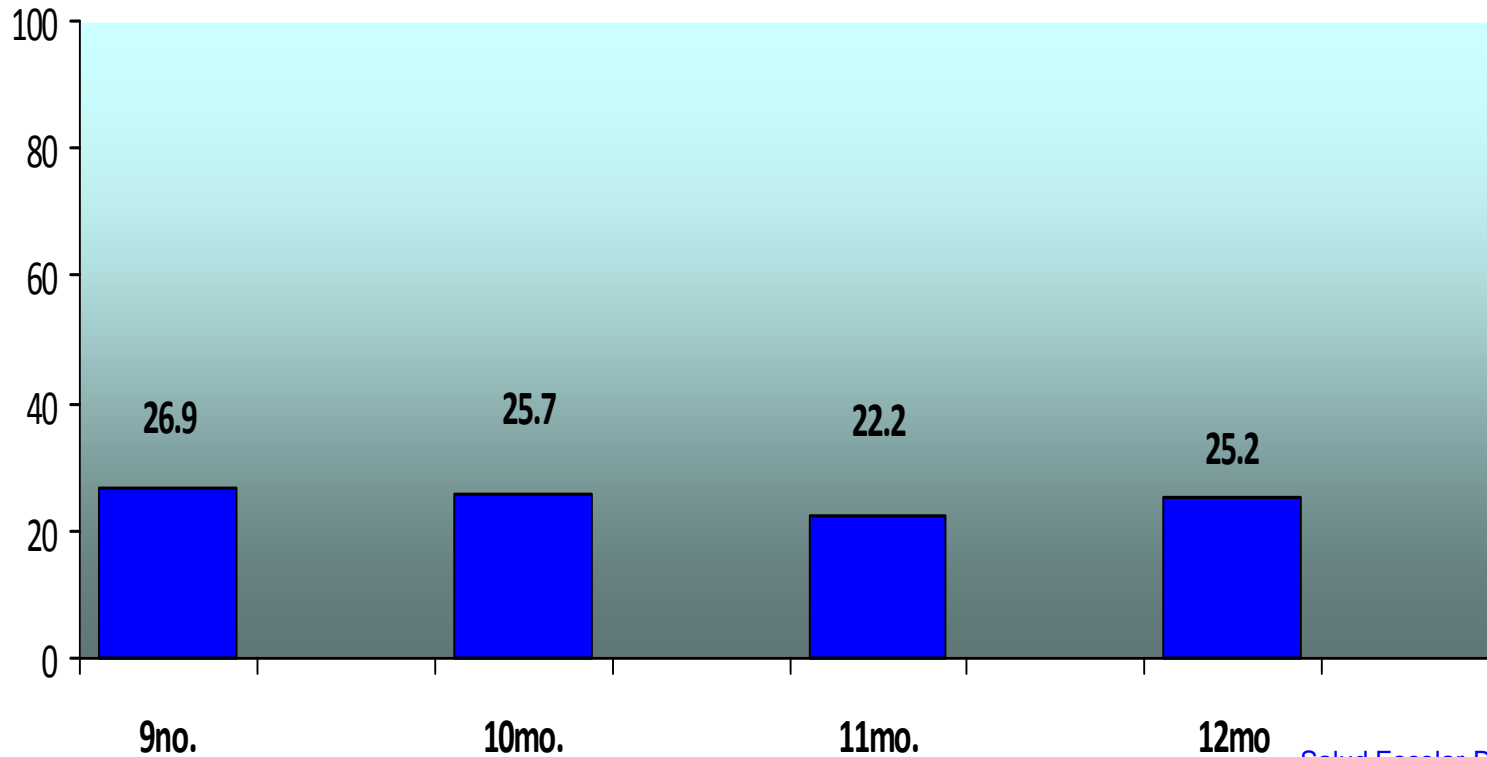


2009 YRBS

Encuesta de conductas de riesgos en adolescentes de 9no a 12mo en Puerto Rico (YRBS)

Puerto Rico Encuesta Nivel Superior

Perfil de la población por Grado

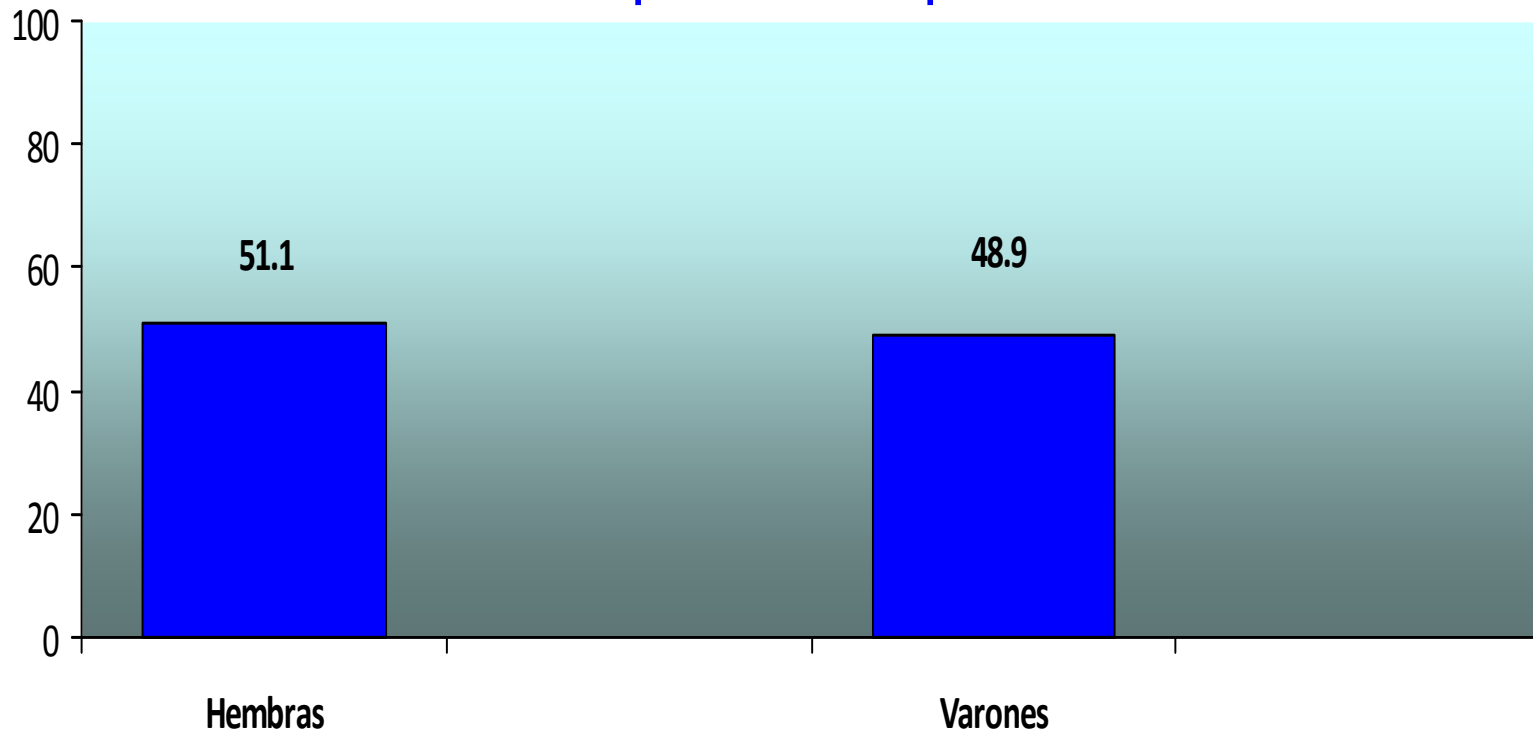


2009 YRBS

Encuesta de conductas de riesgos en adolescentes de 9no a 12mo en Puerto Rico (YRBS)

Puerto Rico Encuesta Nivel Superior

Perfil de la población por Género

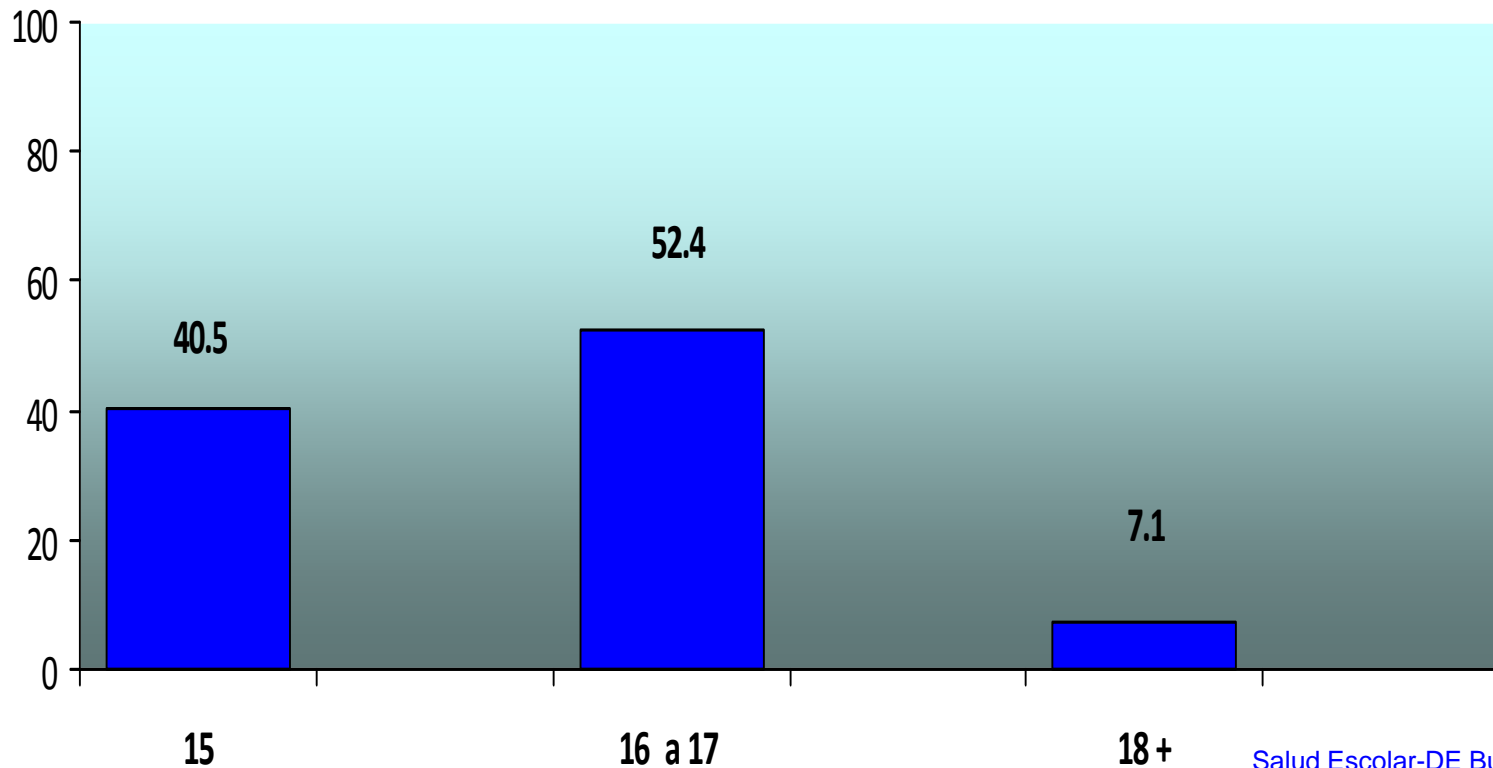


2009 YRBS

Encuesta de conductas de riesgos en adolescentes de 9no a 12mo en Puerto Rico (YRBS)

Puerto Rico Encuesta Nivel Superior

Perfil de la población por Edad

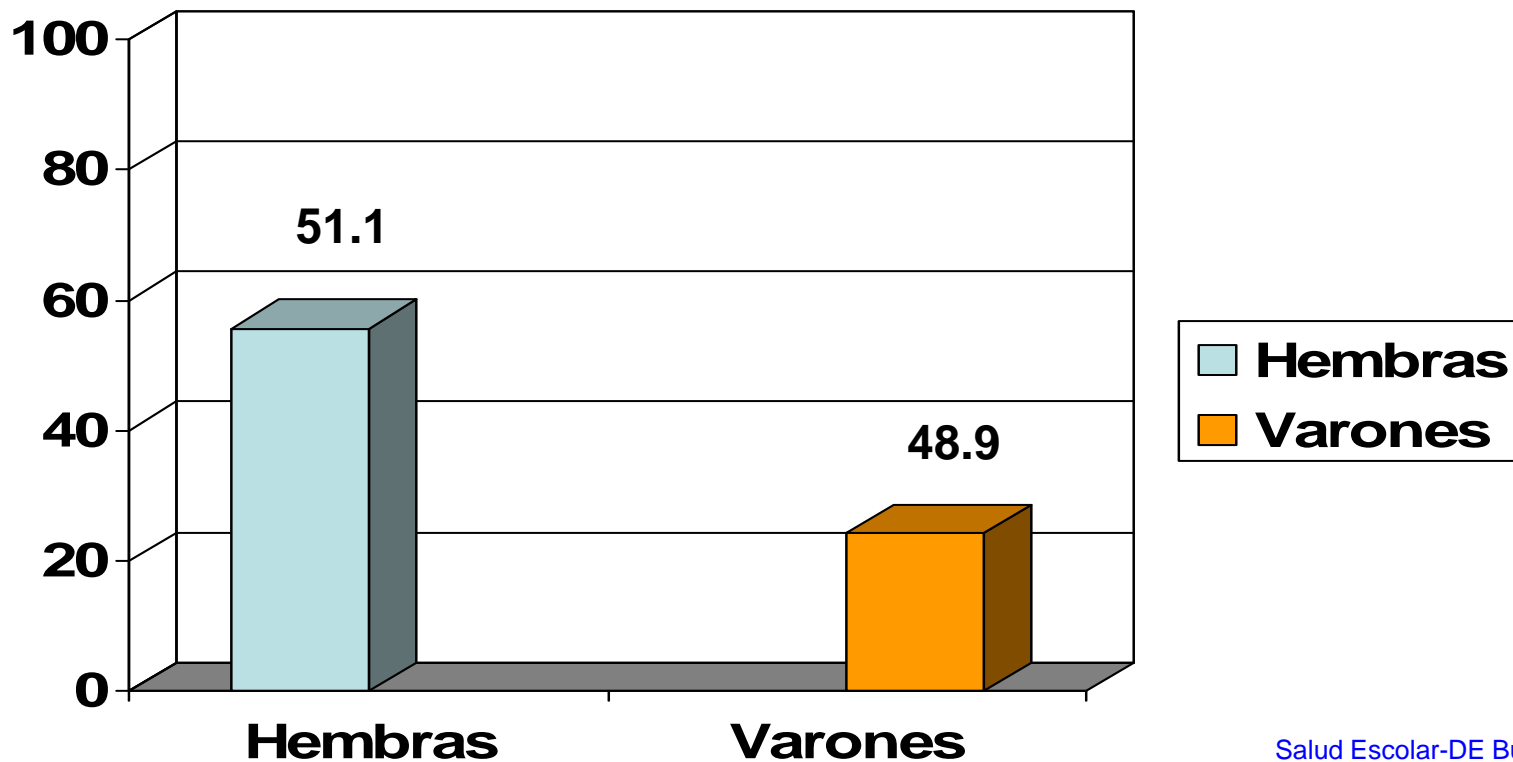


2009 YRBS

Encuesta de conductas de riesgos en adolescentes de 9no a 12mo en Puerto Rico (YRBS)

Puerto Rico Encuesta Nivel Superior

Perfil de la población por Género

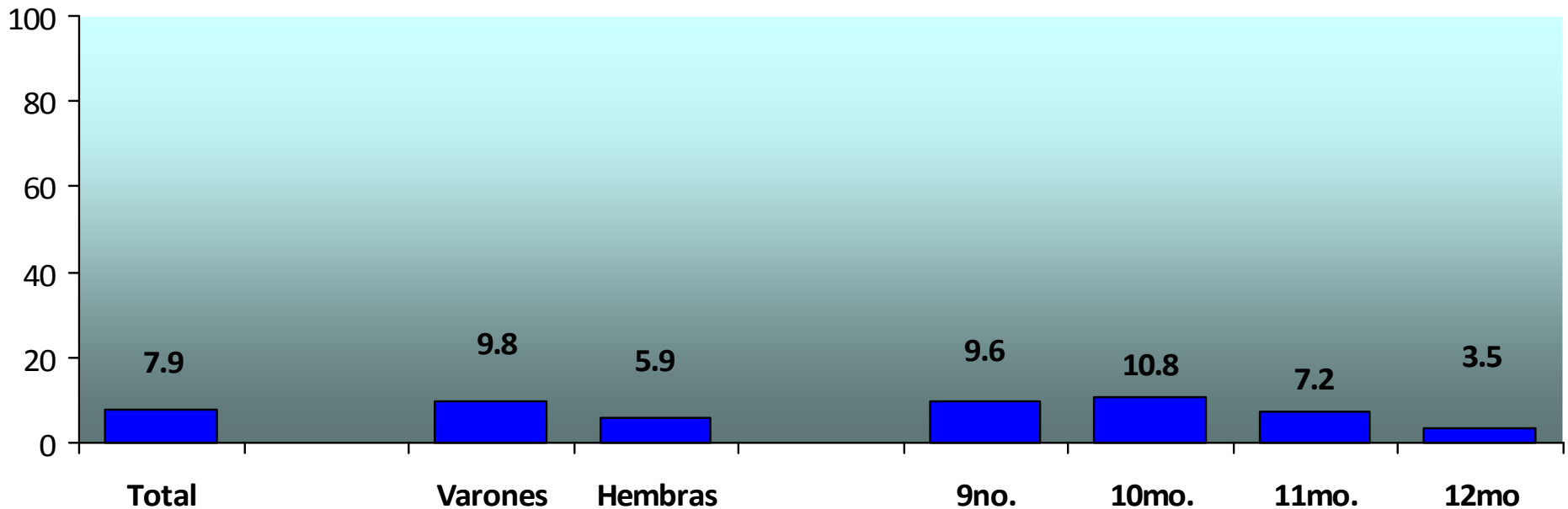


2009 YRBS

Encuesta de conductas de riesgos en adolescentes de 9no a 12mo en Puerto Rico (YRBS)

Puerto Rico Encuesta Nivel Superior

Por ciento de estudiantes que nunca o rara vez, usó el cinturón de seguridad cuando viajaba en un carro manejado por otra persona.

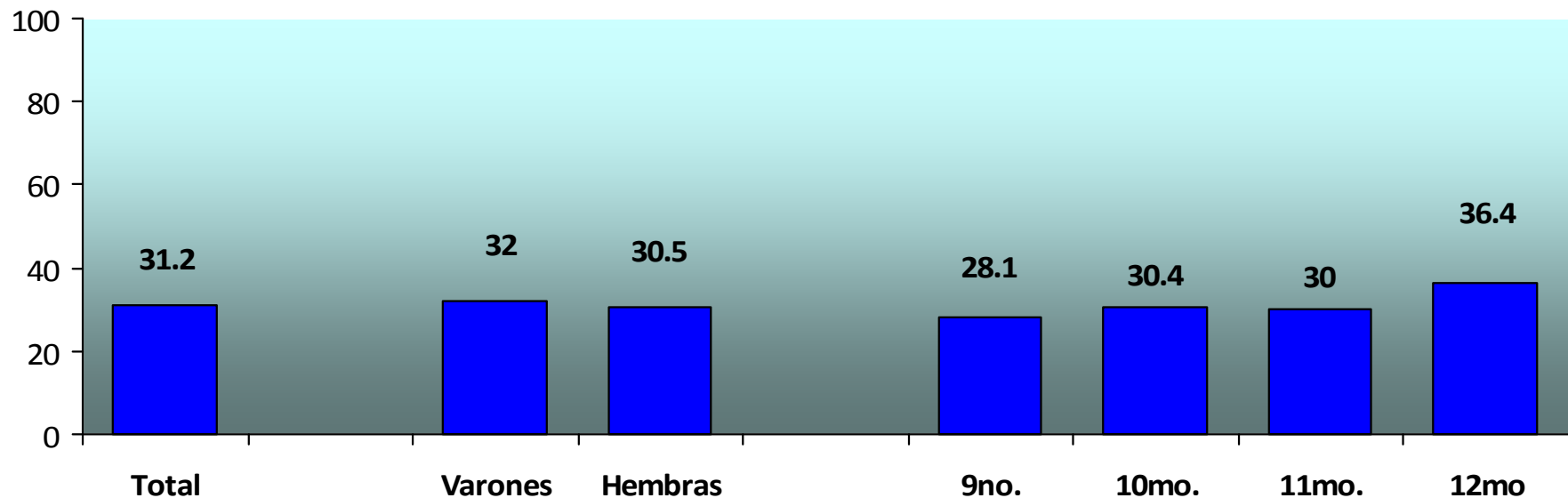


2009 YRBS

Encuesta de conductas de riesgos en adolescentes de 9no a 12mo en Puerto Rico (YRBS)

Puerto Rico Encuesta Nivel Superior

Por ciento de estudiantes que, durante los pasados 30 días, se montó en un carro u otro vehículo manejado por alguien que había estado tomando bebidas alcohólicas

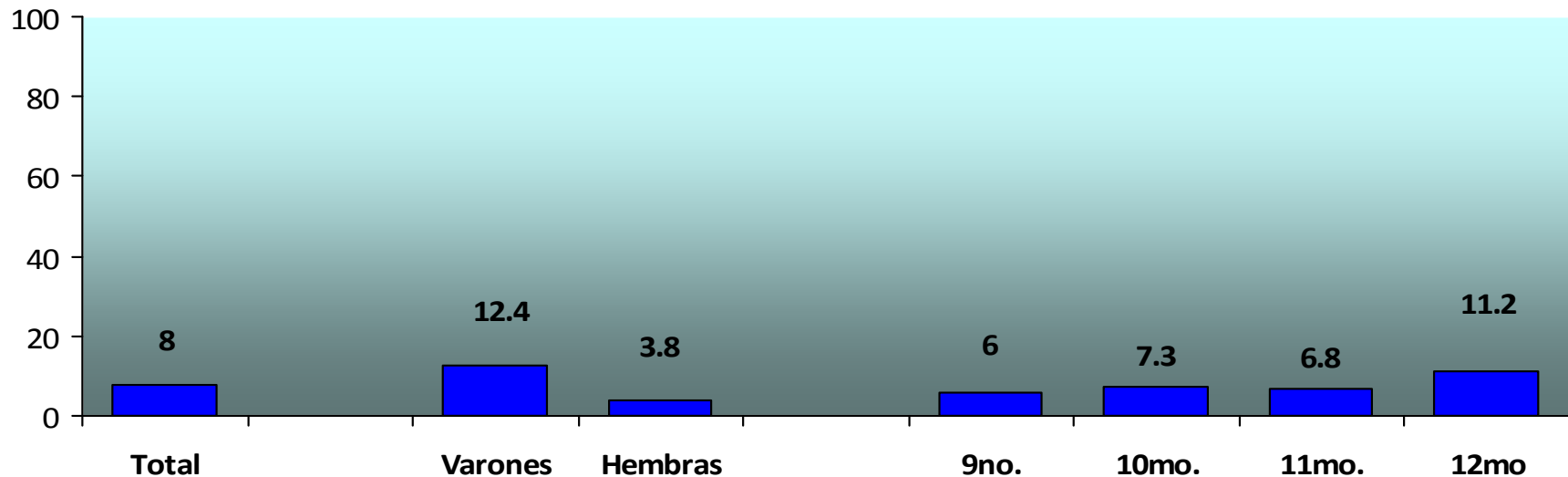


2009 YRBS

Encuesta de conductas de riesgos en adolescentes de 9no a 12mo en Puerto Rico (YRBS)

Puerto Rico Encuesta Nivel Superior

Por ciento de estudiantes que, durante los pasados 30 días, guió un carro u otro vehículo después de beber una o más veces alcohol.

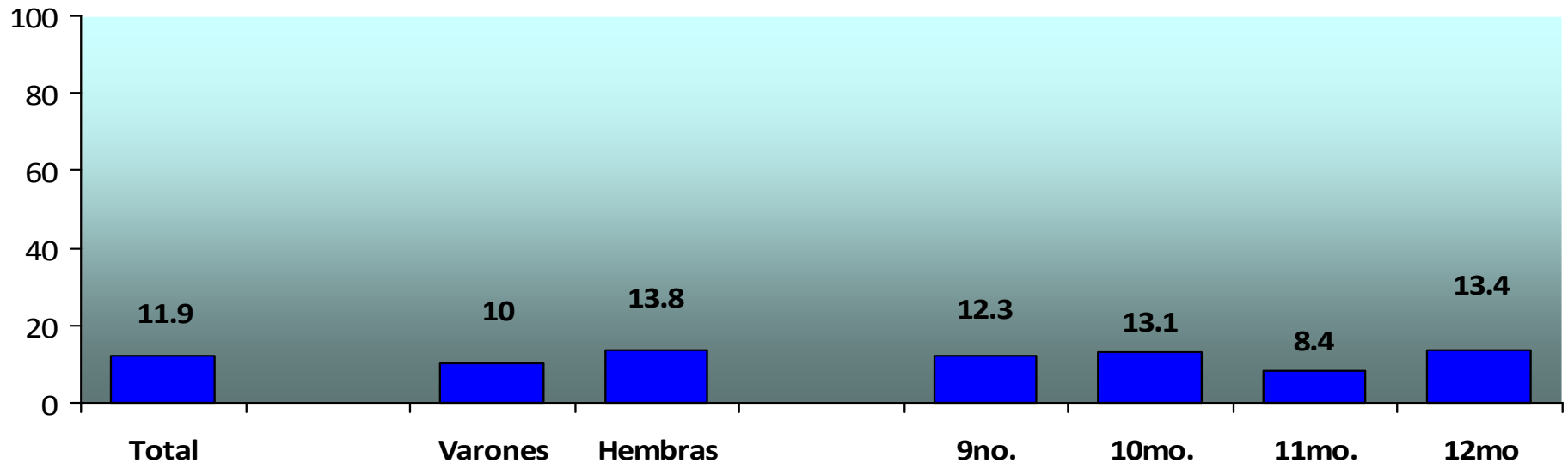


2009 YRBS

Encuesta de conductas de riesgos en adolescentes de 9no a 12mo en Puerto Rico (YRBS)

Puerto Rico Encuesta Nivel Superior

Por ciento de estudiantes que, durante los pasados 30 días, **NO** fue a la escuela porque sintió que no estaría seguro en la escuela o en el camino hacia ella o regresando de ella.

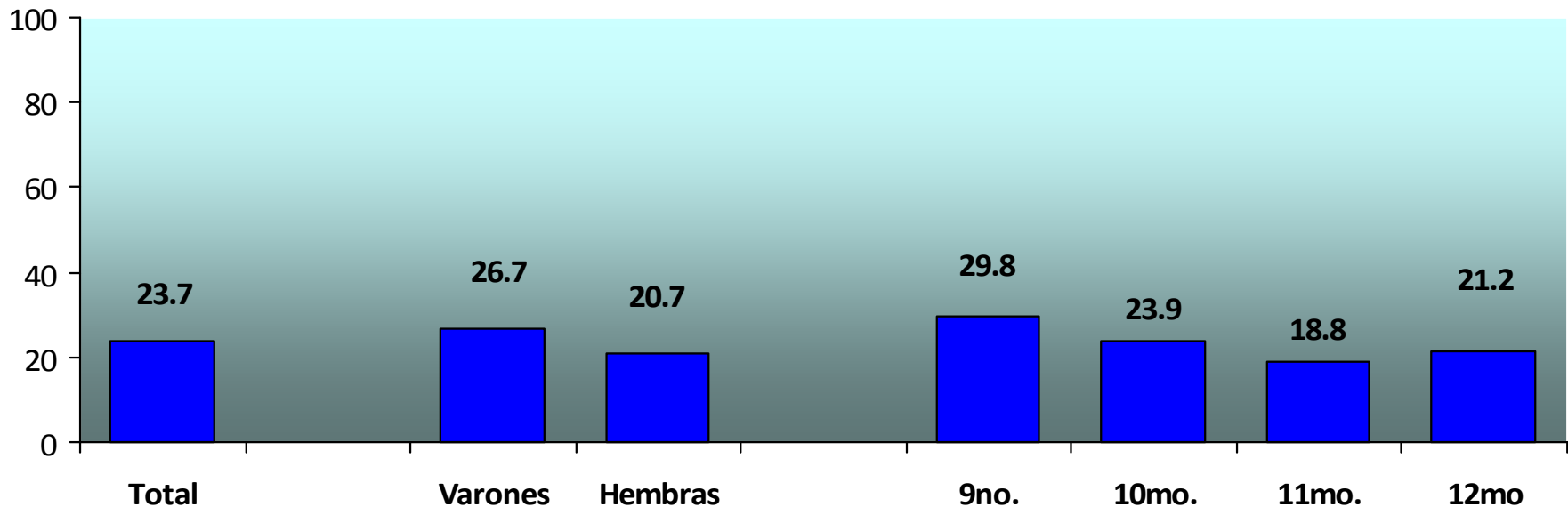


2009 YRBS

Encuesta de conductas de riesgos en adolescentes de 9no a 12mo en Puerto Rico (YRBS)

Puerto Rico Encuesta Nivel Superior

Por ciento de estudiantes que, durante los pasados 12 meses, participó en una pelea física una o más veces.

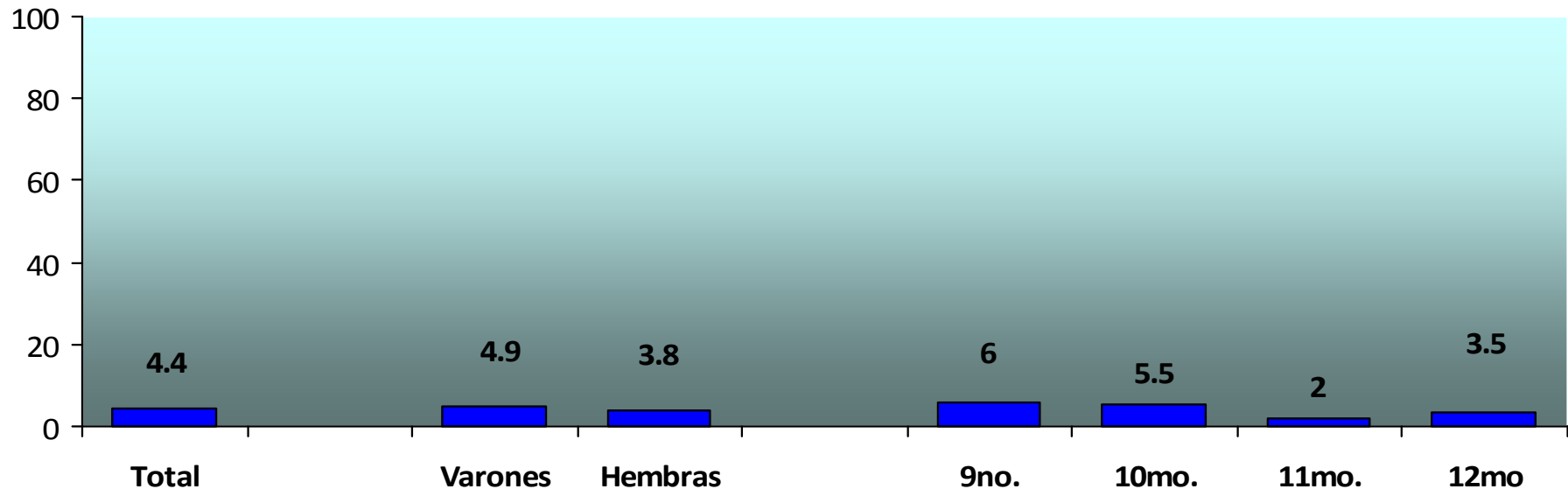


2009 YRBS

Encuesta de conductas de riesgos en adolescentes de 9no a 12mo en Puerto Rico (YRBS)

Puerto Rico Encuesta Nivel Superior

Por ciento de estudiantes que, durante los pasados 12 meses, participó en una pelea física donde recibió heridas que necesitaron la atención de un médico o enfermero/a.

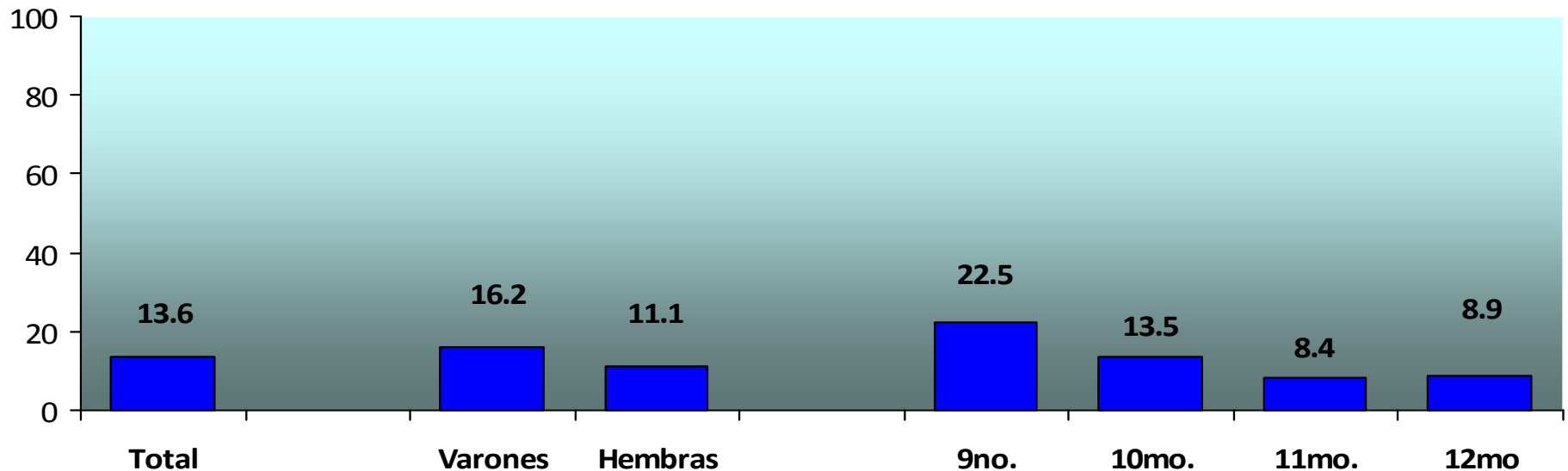


2009 YRBS

Encuesta de conductas de riesgos en adolescentes de 9no a 12mo en Puerto Rico (YRBS)

Puerto Rico Encuesta Nivel Superior

Por ciento de estudiantes que, durante los pasados 12 meses, participó en una pelea física dentro de la escuela una o más veces.

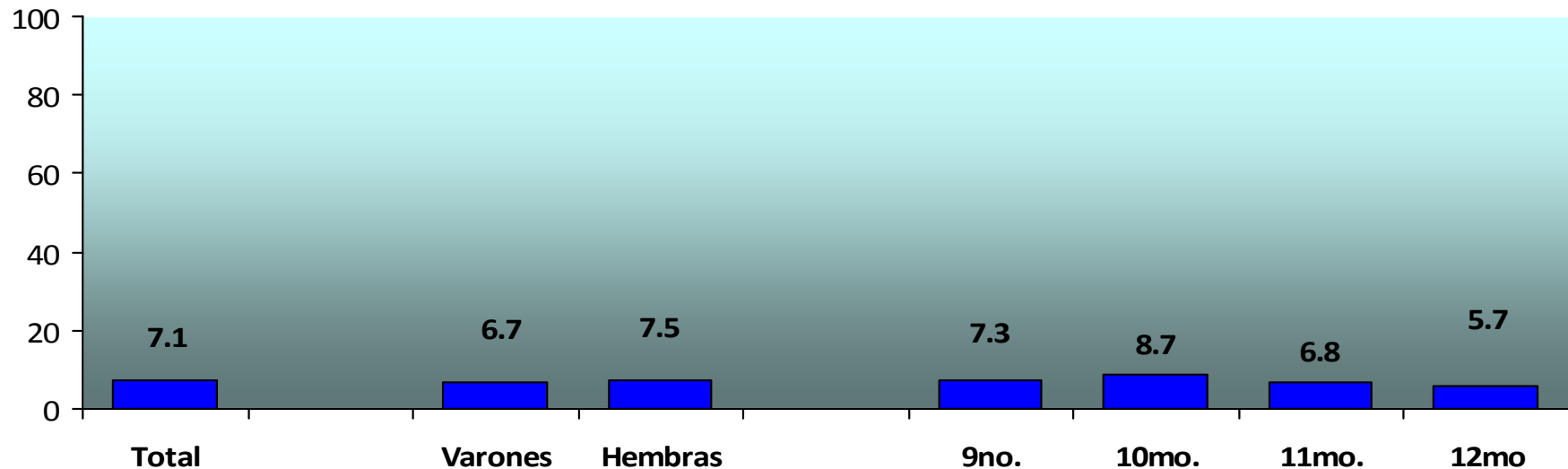


2009 YRBS

Encuesta de conductas de riesgos en adolescentes de 9no a 12mo en Puerto Rico (YRBS)

Puerto Rico Encuesta Nivel Superior

Por ciento de estudiantes que, durante los pasados 12 meses, fue a propósito pegado, bofeteado, o físicamente lastimado por su novio o novia.

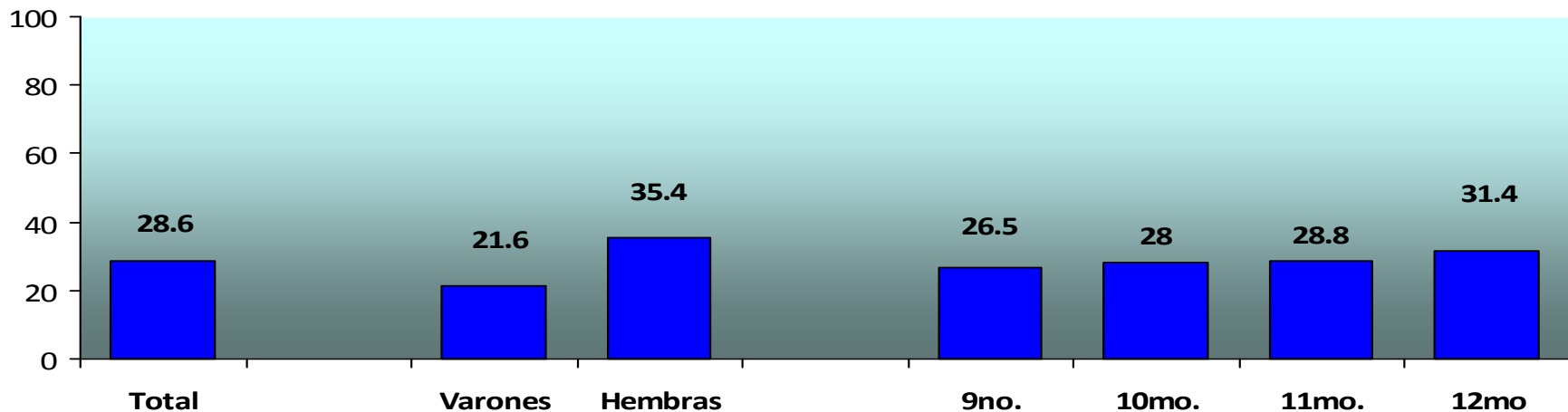


2009 YRBS

Encuesta de conductas de riesgos en adolescentes de 9no a 12mo en Puerto Rico (YRBS)

Puerto Rico Encuesta Nivel Superior

Por ciento de estudiantes que, durante los pasados 12 meses, se sintió tan triste o sin esperanzas, todos los días por dos semanas o más seguidas, que tuvo que dejar de hacer alguna actividad que usualmente hacía.

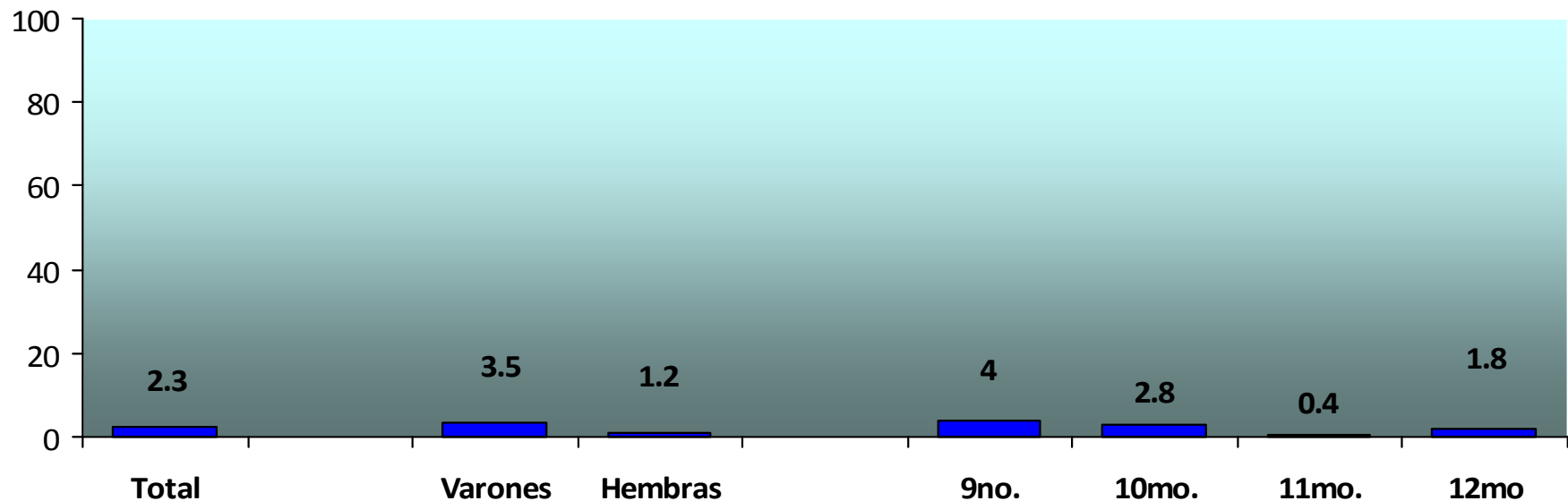


2009 YRBS

Encuesta de conductas de riesgos en adolescentes de 9no a 12mo en Puerto Rico (YRBS)

Puerto Rico Encuesta Nivel Superior

Por ciento de estudiantes que, durante los pasados 30 días, fumó cigarrillos dentro de la escuela una o más veces.

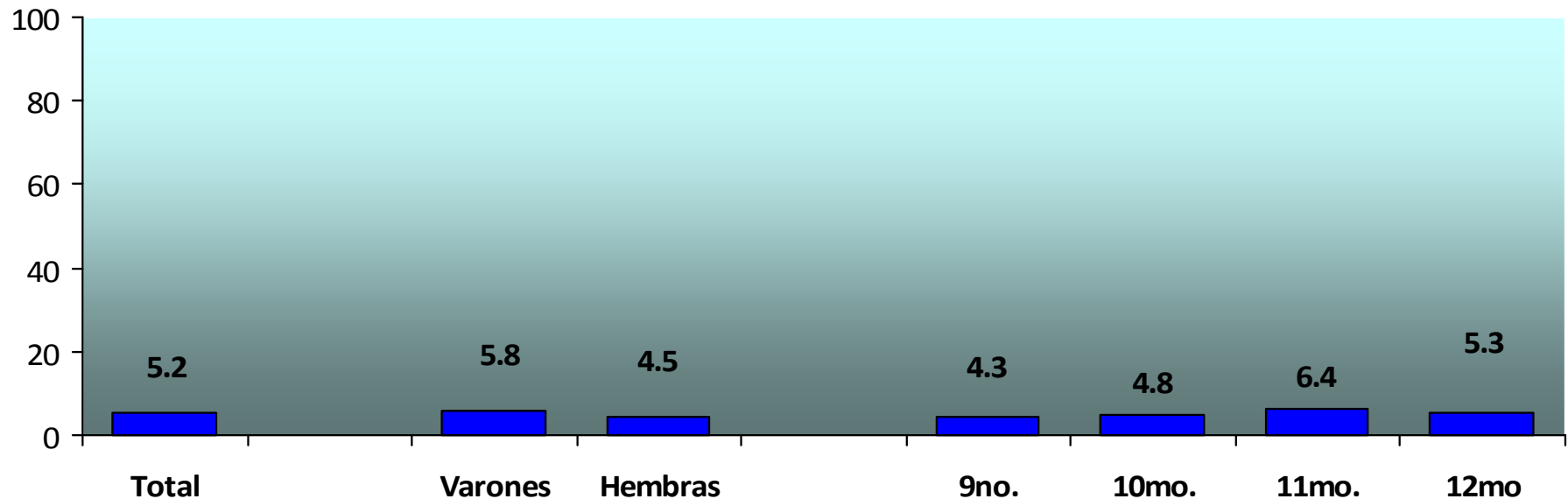


2009 YRBS

Encuesta de conductas de riesgos en adolescentes de 9no a 12mo en Puerto Rico (YRBS)

Puerto Rico Encuesta Nivel Superior

Por ciento de estudiantes que fuma cigarrillos diariamente, por lo menos un cigarrillo diario por 30 días.

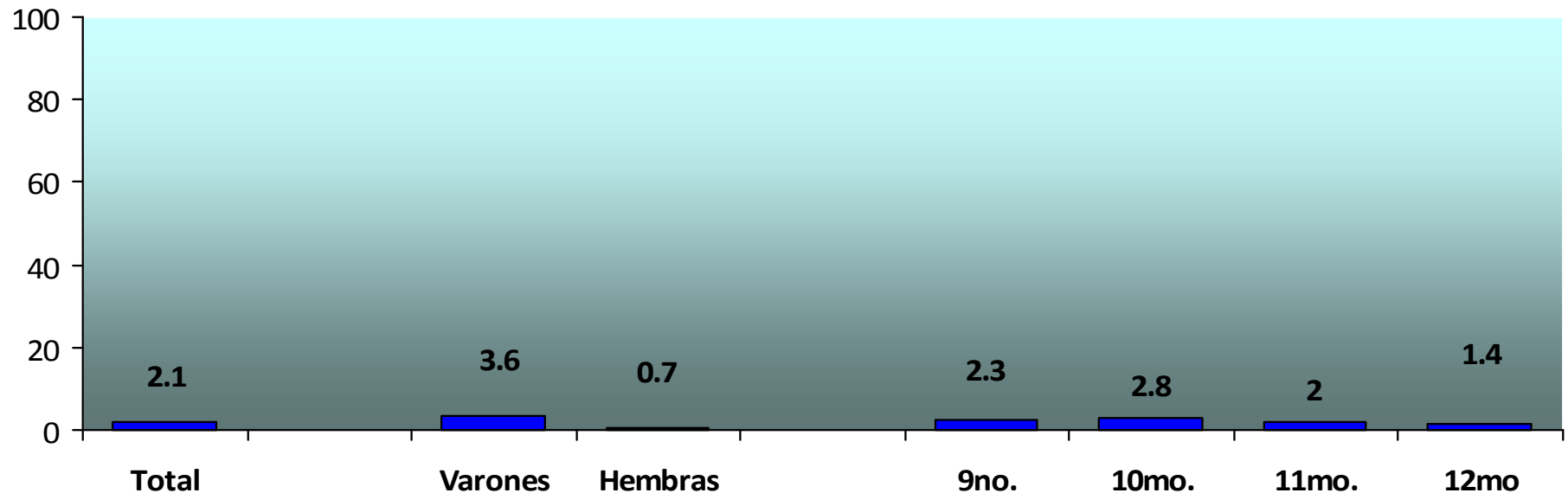


2009 YRBS

Encuesta de conductas de riesgos en adolescentes de 9no a 12mo en Puerto Rico (YRBS)

Puerto Rico Encuesta Nivel Superior

Por ciento de estudiantes que, durante los pasados 30 días, usó tabaco de mascar o tabaco en polvo.

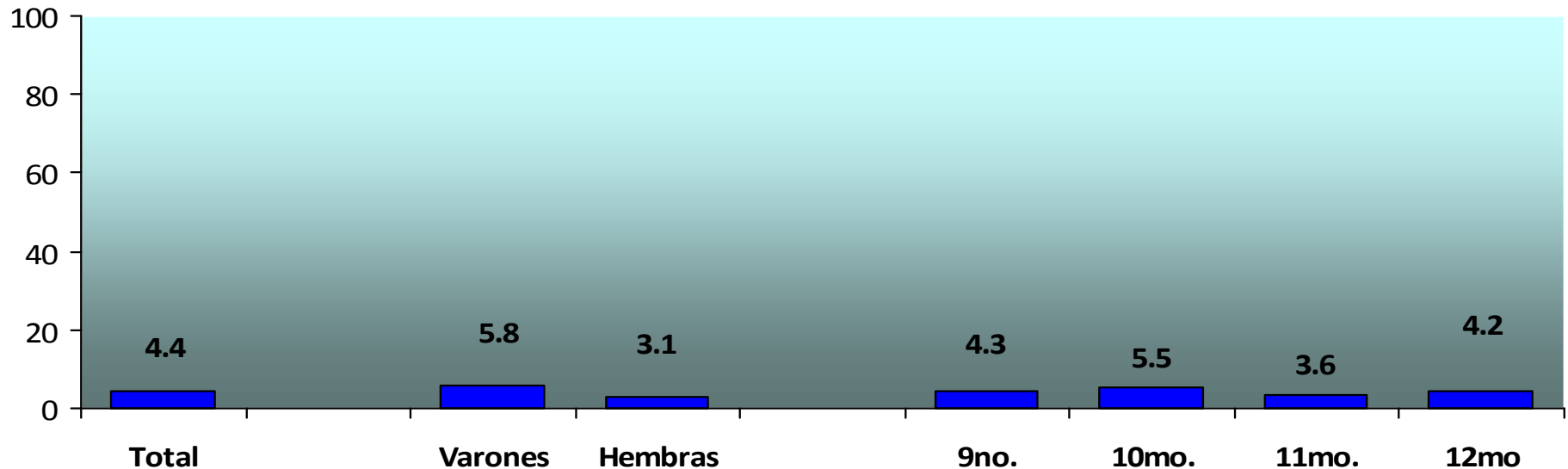


2009 YRBS

Encuesta de conductas de riesgos en adolescentes de 9no a 12mo en Puerto Rico (YRBS)

Puerto Rico Encuesta Nivel Superior

Por ciento de estudiantes que, durante los pasados 30 días, ¿cuántos días fumaste tabaco, cigarrillos o cigarritos?

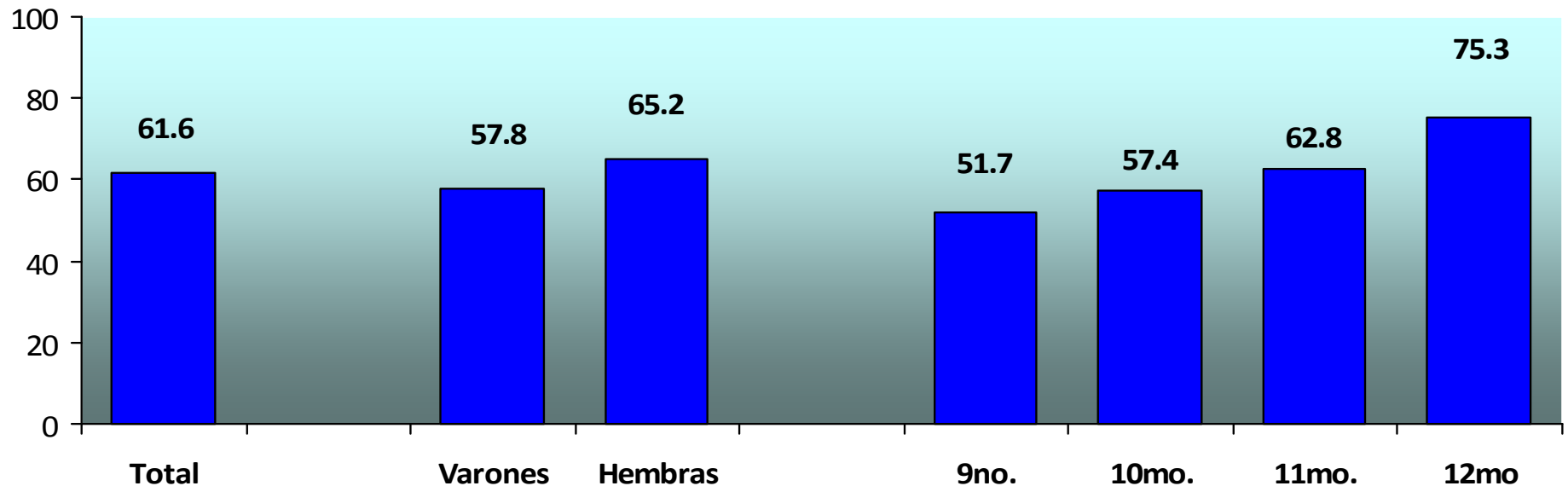


2009 YRBS

Encuesta de conductas de riesgos en adolescentes de 9no a 12mo en Puerto Rico (YRBS)

Puerto Rico Encuesta Nivel Superior

Por ciento de estudiantes que, durante tu vida, ¿en cuántos días has tomado, por lo menos un trago de alcohol.

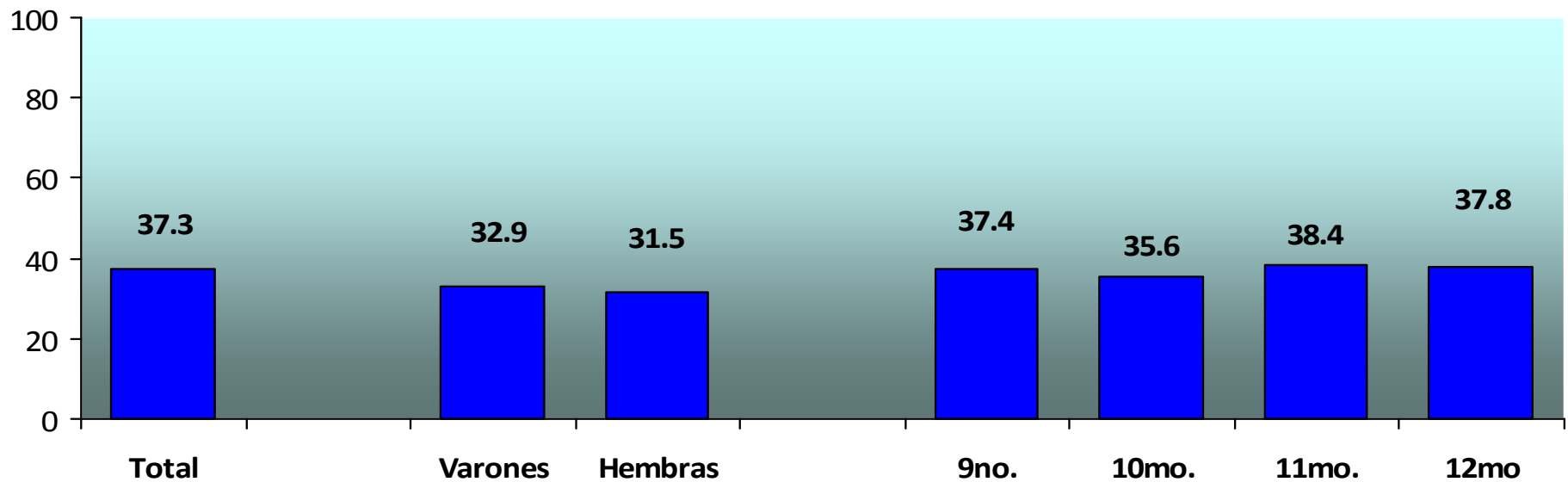


2009 YRBS

Encuesta de conductas de riesgos en adolescentes de 9no a 12mo en Puerto Rico (YRBS)

Puerto Rico Encuesta Nivel Superior

Por ciento de estudiantes que, durante los pasados 30 días, comieron menos, menos calorías, o alimentos bajos en grasa para perder peso o evitar ganar peso.

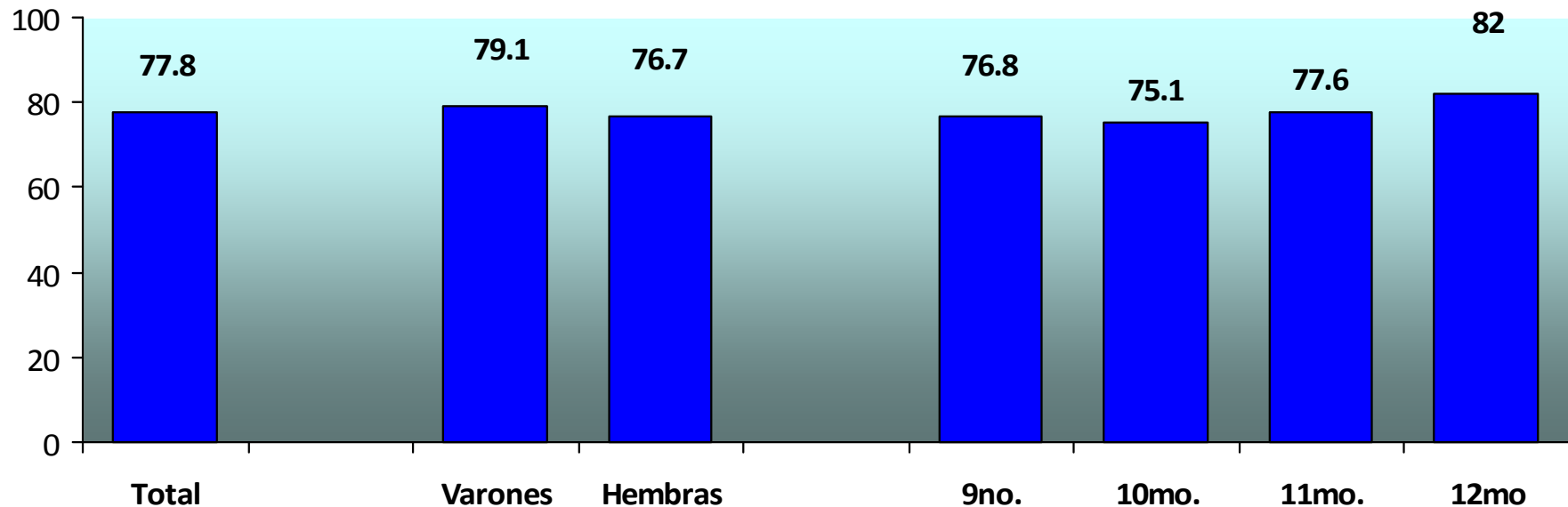


2009 YRBS

Encuesta de conductas de riesgos en adolescentes de 9no a 12mo en Puerto Rico (YRBS)

Puerto Rico Encuesta Nivel Superior

Por ciento de estudiantes que, durante los pasados 7 días, bebió jugos de frutas 100% natural una o más veces.

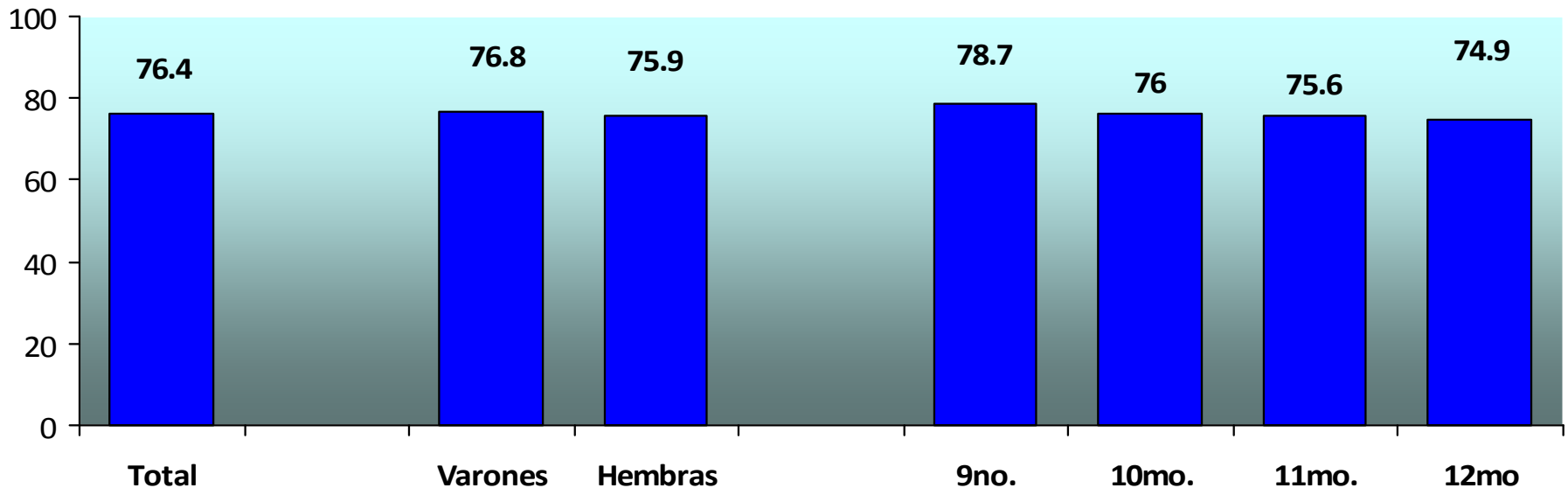


2009 YRBS

Encuesta de conductas de riesgos en adolescentes de 9no a 12mo en Puerto Rico (YRBS)

Puerto Rico Encuesta Nivel Superior

Por ciento de estudiantes que, durante los pasados 7 días, comió frutas una o más veces.

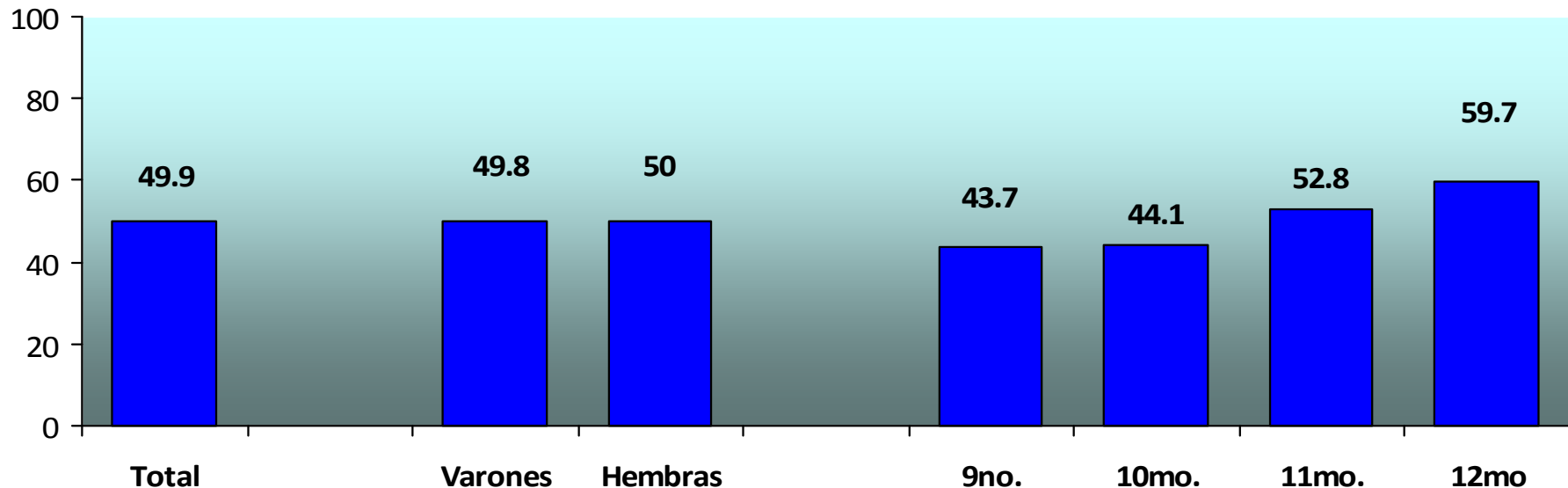


2009 YRBS

Encuesta de conductas de riesgos en adolescentes de 9no a 12mo en Puerto Rico (YRBS)

Puerto Rico Encuesta Nivel Superior

Por ciento de estudiantes que, durante los pasados 7 días, comió ensalada verde una o más veces.

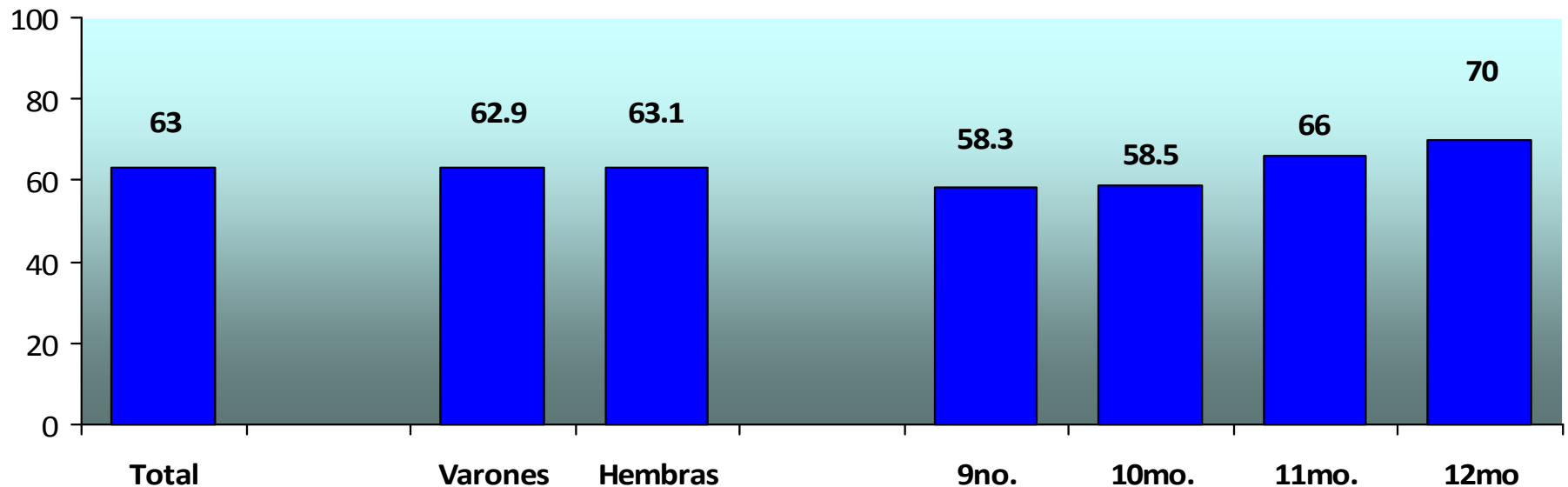


2009 YRBS

Encuesta de conductas de riesgos en adolescentes de 9no a 12mo en Puerto Rico (YRBS)

Puerto Rico Encuesta Nivel Superior

Por ciento de estudiantes que, durante los pasados 7 días, comió papas una o más veces.

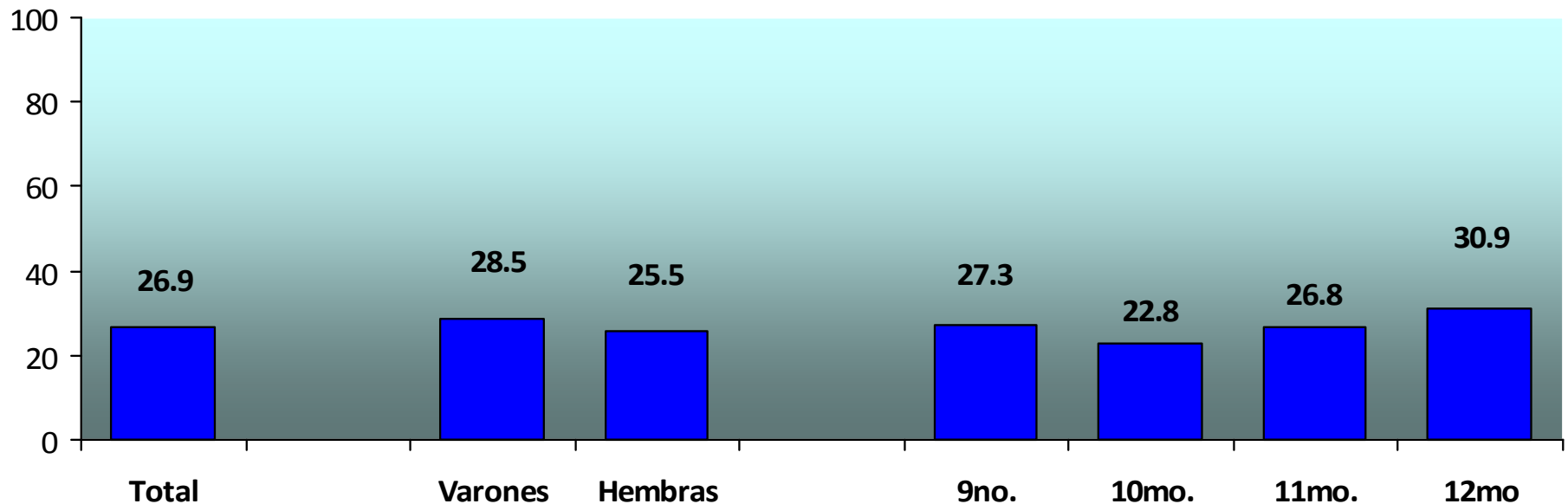


2009 YRBS

Encuesta de conductas de riesgos en adolescentes de 9no a 12mo en Puerto Rico (YRBS)

Puerto Rico Encuesta Nivel Superior

Por ciento de estudiantes que, durante los pasados 7 días, comió zanahorias una o más veces.

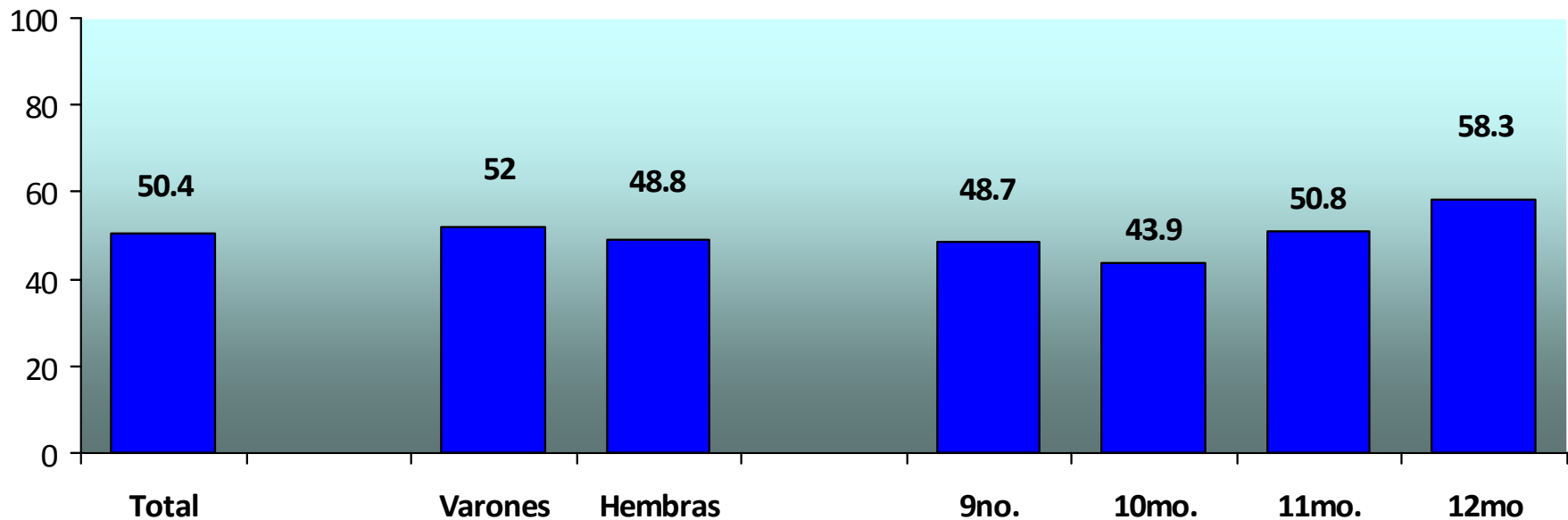


2009 YRBS

Encuesta de conductas de riesgos en adolescentes de 9no a 12mo en Puerto Rico (YRBS)

Puerto Rico Encuesta Nivel Superior

Por ciento de estudiantes que, durante los pasados 7 días, comió vegetales una o más veces.

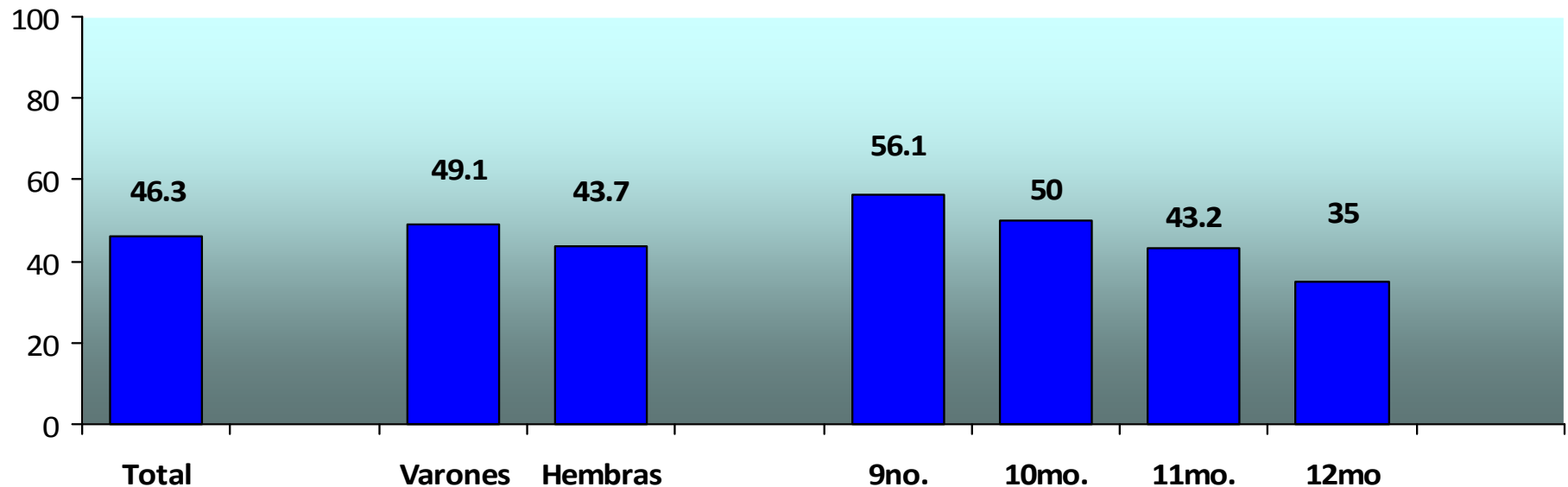


2009 YRBS

Encuesta de conductas de riesgos en adolescentes de 9no a 12mo en Puerto Rico (YRBS)

Puerto Rico Encuesta Nivel Superior

Por ciento de estudiantes que, asisten a clases de educación física, (PE) uno o más de los días en una semana promedio cuando está en la escuela.

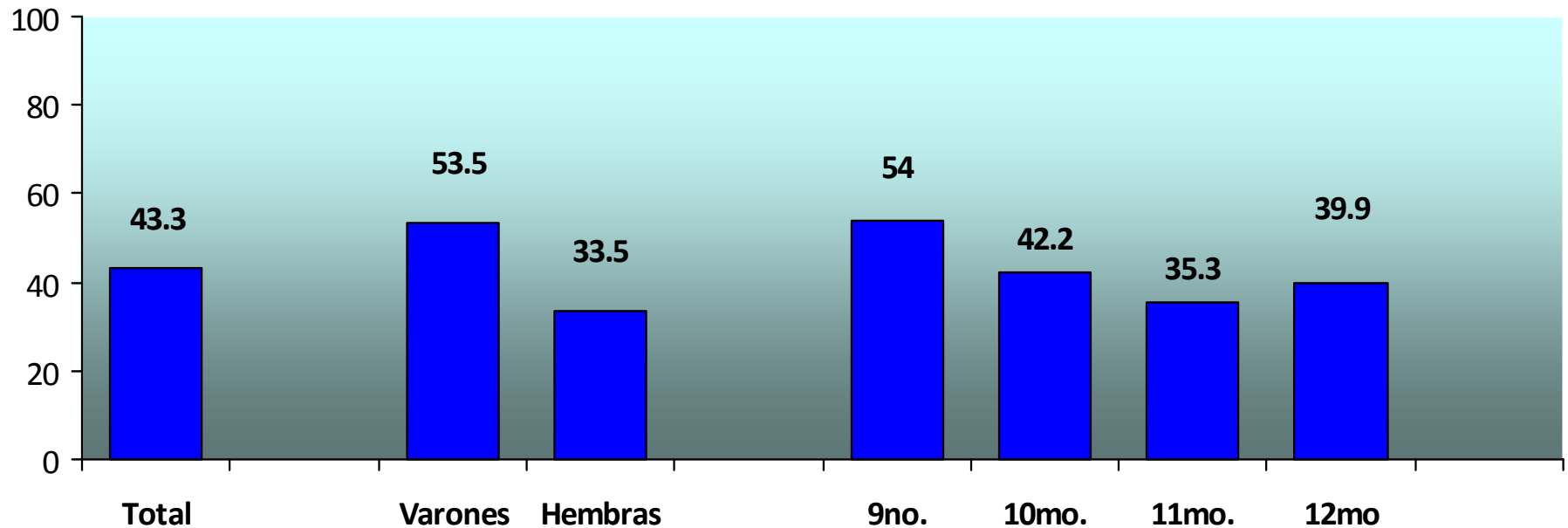


2009 YRBS

Encuesta de conductas de riesgos en adolescentes de 9no a 12mo en Puerto Rico (YRBS)

Puerto Rico Encuesta Nivel Superior

Por ciento de estudiantes que, durante los pasados 12 meses, jugaron en uno o más equipos de deportes.



2009 YRBS

Encuesta de conductas de riesgos en adolescentes de 9no a 12mo en Puerto Rico (YRBS)

Puerto Rico Encuesta Nivel Superior

Por ciento de estudiantes que se les ha hablado en la escuela sobre la infección con VIH/SIDA.

