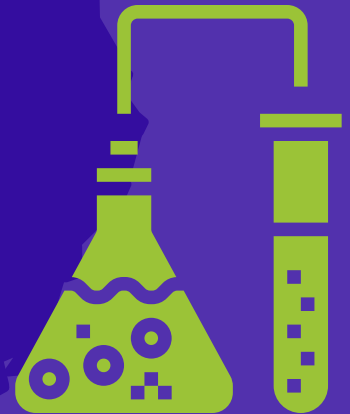


Sistema de Notificación de Muertes Violentas de Puerto Rico



¿Qué es un examen toxicológico post mortem?

Se refiere a diversas pruebas que determinan el tipo y la cantidad aproximada de drogas (legales e ilegales) que una víctima ha consumido.



¿Dónde y cómo se analiza el uso de drogas en las víctimas de homicidio?

Pueden realizarse en cualquier fluido o tejido biológico. Tradicionalmente, la muestra más utilizada es la orina, aunque también se puede analizar en la sangre y otros fluidos; incluso, matrices biológicas sólidas.

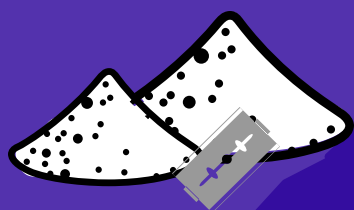


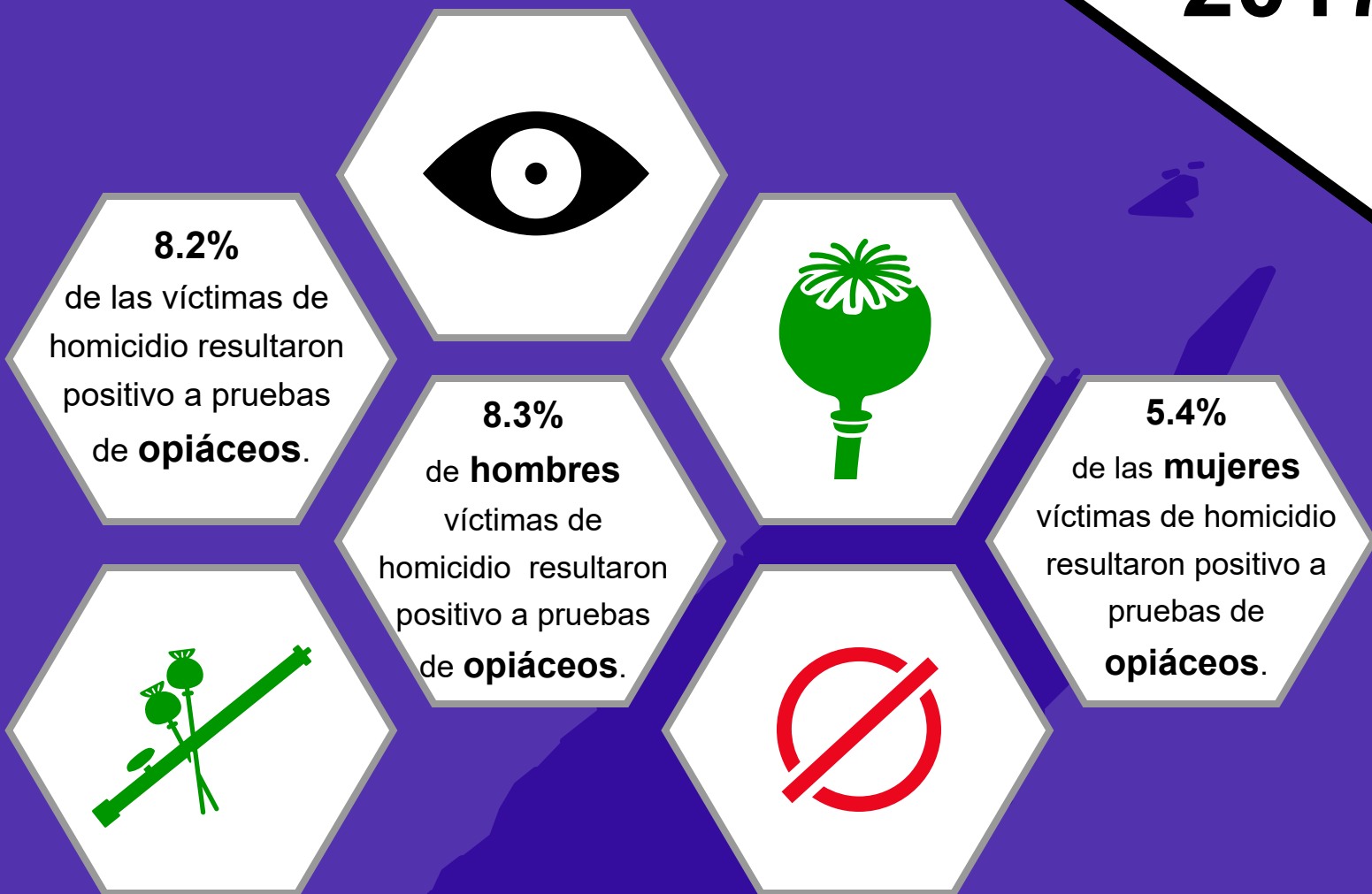
29.9% y **24.3%** de los hombres y mujeres víctimas de homicidio reflejaron positivo a las muestras toxicológicas para **alcohol**, respectivamente.



1 de cada **4 hombres** víctimas de homicidio reflejaron positivo a la prueba toxicológica para **cocaína**, mientras que **1** de cada **7 mujeres** víctimas de homicidio reflejaron positivo.

Entre las víctimas de homicidio evaluadas, **39.5%** presentaron resultados positivos a pruebas de **marihuana**.





Pruebas Toxicológicas por Sexo



65.3% de los hombres víctimas de homicidio resultaron positivo a alguna prueba toxicológica.



43.2% de las mujeres víctimas de homicidio resultaron positivo a alguna prueba toxicológica.

Para más información, visita:

<https://estadisticas.pr>



Realizado por:

Zavala DE., Ph.D., Bezares M., M.S.,
Santiago M., M.P.H., Carrasquillo G., M.P.H.,
Martínez, T., M.P.H., Cabrera M., M.P.H.